

## OČEKIVANI REZULTATI PROJEKTA

- povećanje šumskih i drugih površina na kojima je zastupljena zavičajna vegetacija
- očuvanje biološke raznolikosti u privatnim šumama i drugim površinama
- povećanje estetske vrijednosti krajobraza
- podizanje svijesti šire javnosti, a pogotovo šumovlasnika i školske populacije o važnosti očuvanja biološke raznolikosti i održivog gospodarenja šumama
- povećanje potencijala i kvalitete općekorisnih funkcija šuma.



Slika 3. Jarebika (*Sorbus aucuparia*)

PROJEKT PROVODE:



### JAVNA USTANOVA ZA UPRAVLJANJE ZAŠTIĆENIM DIJELOVIMA PRIRODE NA PODRUČJU

### KOPRIVNIČKO-KRIŽEVAČKE ŽUPANIJE

Florijanski trg 4/II, 48000 Koprivnica  
Tel. 048 621 790 • Fax. 048 621 707  
[www.zastita-prirode-kckzz.hr](http://www.zastita-prirode-kckzz.hr)



### HRVATSKI ŠUMARSKI INSTITUT

Centar za urbane i privatne šume  
Vilka Novaka 50c, 42000 Varaždin  
Tel. 042 305 221

#### IZDAVAČ:

HRVATSKI ŠUMARSKI INSTITUT

#### FOTOGRAFIJE:

Slika 1. - [www.farm2forest.com](http://www.farm2forest.com)  
Slika 2. - [www.forestryimages.org](http://www.forestryimages.org)  
Slika 3. - [www.rinnbaumschule.de](http://www.rinnbaumschule.de)

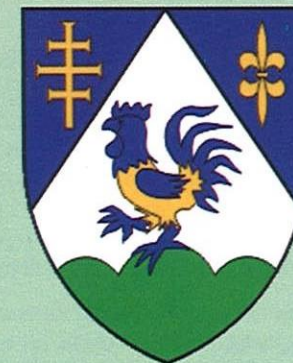
#### TISAK:

TISKARA GRAFOPROM, Lepoglava  
[www.grafoprom.com.hr](http://www.grafoprom.com.hr) | Tel. 042 791 555

#### NAKLADA:

2.000 kom

Studeni, 2014.



KOPRIVNIČKO-KRIŽEVAČKA ŽUPANIJA



PROJEKT:

## UNOŠENJE ZAVIČAJNIH VRSTA DRVEĆA I VOĆKARICA U ŠUMSKI EKOSUSTAV PRIVATNIH ŠUMA NA PODRUČJU KOPRIVNIČKO-KRIŽEVAČKE ŽUPANIJE

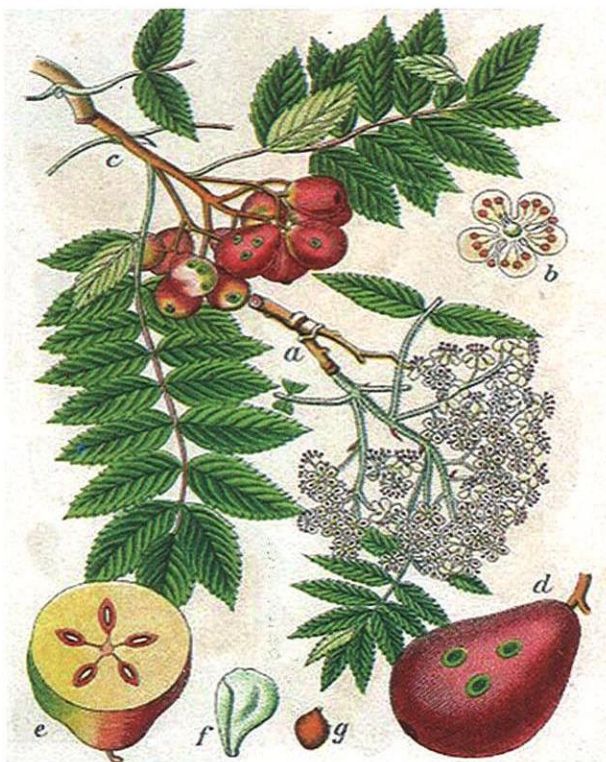


## UVOD

Podizanjem svijesti i edukacijom školske populacije učenika osnovnih škola kao i šumovlasnika o potrebi i značaju održivog gospodarenja šumama dolazi do sve većeg interesa za unašanjem rijetkih i visokovrijednih zavičajnih vrsta drveća u prirodu, a pogotovo u šume. Tu se prvenstveno radi o voćkaricama koje značajno pridonose očuvanju bioraznolikosti jer njihove plodove koriste za hranu mnoge vrste ptica i drugih životinja.

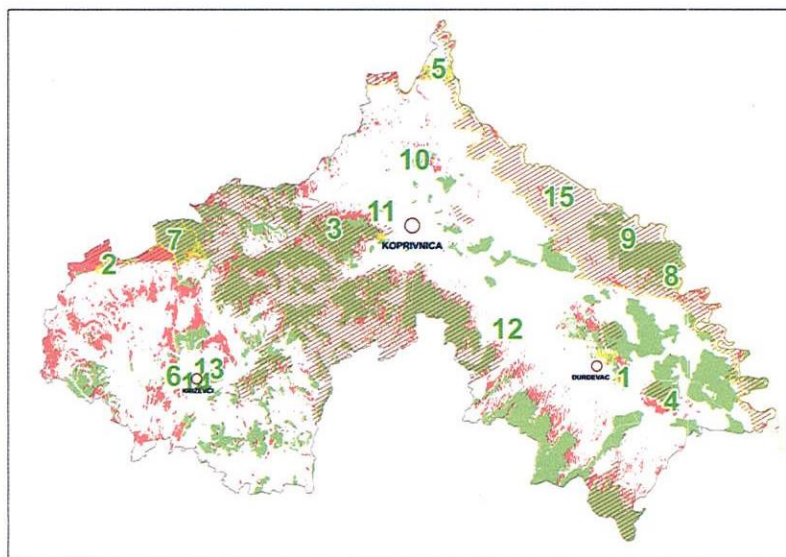
S obzirom na činjenicu da su šumski ekosustavi najznačajniji izvori bioraznolikosti na zemlji, jer u njima životni prostor nalaze brojne vrste biljaka, životinja i gljiva osnovni uvjet za postojanje svih tih šumskih resursa je održivo gospodarenje koje podrazumijeva ostvarivanje trajne između sveukupne proizvodnje biomase i općekorisnih funkcija.

Takvim gospodarenjem doprinosi se očuvanju bioraznolikosti jer su mješovite i biološki raznovrsne šume stabilnije i otpornije na utjecaj raznih nepovoljnih čimbenika.



Slika 1. Oskoruša (*Sorbus domestica*)

## KARTA ŠUMA I ZAŠTIĆENIH PODRUČJA KOPRIVNIČKO-KRIŽEVAČKE ŽUPANIJE



- Privatne šume
- Državne šume
- Zaštićena područja
- Područje Natura 2000

### POSEBNI REZERVATI

1. ĐURĐEVAČKI PUESCI
2. MALI KALNIK
3. DUGAČKO BRDO
4. CRNI JARKI
5. VELKI PAŽUT

### PARK ŠUMA

6. ŽUPETNICA

### ZNAČAJNI KRAJOBRAZI

7. KALNIK
8. ČAMBINA

### SPOMENICI PRIRODE

9. SKUPINA STABALA HRATA LUŽNAKA
10. MALI ZOOLOŠKI LOKALITET LVADJE U ZOVJU KOD ĐELEKOVCA
11. STARO STABLO PITOMOG KESTENA
12. STARO STABLO LIPE

### SPOMENICI PARKOVNE ARHITEKTURE

13. PARK KRAJ OŠ VLADIMIR NAZOR U KRIŽEVcima
14. PARK KRAJ VISOKOG GOSPODARSKOG UČLIŠTA U KRIŽEVcima

### REGIONALNI PARK

15. REGIONALNI PARK MURA-DRAVA

### Površina šuma i šumskog zemljišta u Koprivničko-križevačkoj županiji

Vlasništvo	Površina (ha)	%
Državne šume	42 148,44	74,657
Privatne šume	14 308,00	25,343
UKUPNO	56 456,44	100,00

## PODRUČJE PROVEDBE PROJEKTA

Projekt se provodi na području Koprivničko-križevačke županije. U njemu će sudjelovati brojne škole i privatni šumovlasnici s područja županije. Sudjelovanje šumovlasnika u provedbi projekta biti će ostvareno kroz suradnju s udrugama privatnih šumovlasnika, koje su s ciljem unapređenja stanja u privatnim šumama osnovane na području Koprivničko-križevačke županije. Škole će se u projekt uključiti aktivnostima sadnje po nekoliko sadnica zavičajnih vrsta i voćkarica.

## SVRHA I CILJEVI PROJEKTA

Cilj ovog projekta je očuvanje bioraznolikosti u Koprivničko-križevačkoj županiji kroz sadnju i očuvanje zavičajnih vrsta drveća i voćkarica čime se pridonosi povećanju raznolikosti šumskih i drugih staništa te cjelokupnog živog svijeta koji je vezan uz ta staništa.

Specifični cilj ovog projekta je edukacija školske djece i šumovlasnika o mogućnosti da sadnjom zavičajnih vrsta drveća i voćkarica u privatne šume i na druge površine mogu povećati njihov biološki potencijal i unaprijediti postojeće općekorisne funkcije tih područja.



Slika 2. Divlja kruška (*Pyrus pyraeaster*)